

## USB-Chipkartenleser – CardMan 3121

### Windows 98

1. Starten Sie den PC und warten Sie, bis Windows geladen ist. Schließen Sie den Chipkartenleser an einem freien USB-Anschluß an.
2. Der Computer zeigt Ihnen an, dass er eine neue Hardware gefunden hat. Nach einem Mausklick auf „Weiter“ werden Sie gefragt, „Wie möchten Sie vorgehen?“ (Bild 1). Aktivieren Sie die Option „Nach dem besten Treiber für das Gerät suchen (empfohlen).“ und bestätigen Sie mit einem Mausklick auf „Weiter“.



Bild 1



Bild 2

3. Sie werden nach dem Laufwerk und dem Verzeichnis gefragt, wo sich der Treiber befindet (Bild 2).
4. Klicken Sie auf „Durchsuchen“ und wählen Sie das Verzeichnis *USB\_Treiber* auf der Programm-CD aus.
5. Klicken Sie auf „Weiter“. Der Treiber wird automatisch installiert.
6. Starten Sie den Windows-Explorer und gehen Sie auf der Programm-CD in das Verzeichnis *USB\_Treiber\CT-API\_V4\_0\_0\_11*.
7. Starten Sie die Datei *Setup.exe*. Der CT-API-Treiber wird automatisch installiert.
8. Nach der Installation starten Sie Ihren PC bitte neu.

### Windows 2000

1. Starten Sie den PC und warten Sie, bis Windows geladen ist. Schließen Sie den Chipkartenleser an einem freien USB-Anschluß an.
2. Der Computer startet den Assistenten zum Installieren neuer Hardware. Nach einem Mausklick auf „Weiter“ werden Sie gefragt, „Wie möchten Sie vorgehen?“ (Bild 1).
3. Aktivieren Sie die Option „Nach einem passenden Treiber für das Gerät suchen (empfohlen).“ und klicken Sie auf „Weiter“.

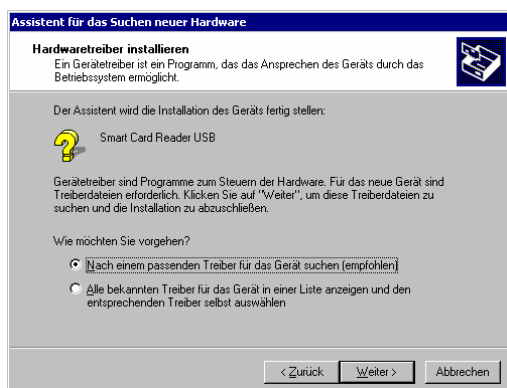


Bild 1



Bild 2

4. Sie werden danach gefragt, wo sich der Treiber befindet (Bild 2). Wählen Sie „Andere Quelle angeben“ und klicken Sie auf „Weiter“.
5. Klicken Sie auf „Durchsuchen“ und wählen Sie das Verzeichnis *USB\_Treiber* auf der Programm-CD aus (Bild 3).

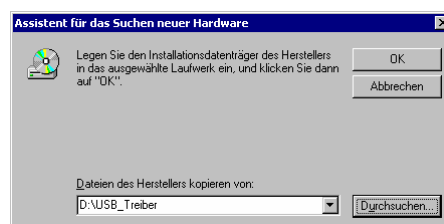


Bild 3

6. Klicken Sie auf „OK“, um den Treiber zu installieren.

Für weitere Informationen zur Installation lesen Sie bitte auch die Datei *readme\_cm3x21.txt*. Diese Datei finden Sie auf der CD im Verzeichnis *USB\_Treiber*.

## USB-Chipkartenleser – CardMan 3121

### Windows XP

1. Schalten Sie Ihren PC ein und warten Sie, bis Windows komplett geladen ist.
2. Schließen Sie jetzt den USB-Chipkartenleser an einem freien USB-Anschluß an.
3. Der Computer zeigt Ihnen an, dass er eine neue Hardware gefunden hat.
4. Wenn Sie die automatische Updatefunktion von Windows deaktiviert haben, wird Ihnen folgendes Fenster (Bild 1) angezeigt. Klicken Sie hier auf „Nein, diesmal nicht“ sowie auf „Weiter“.

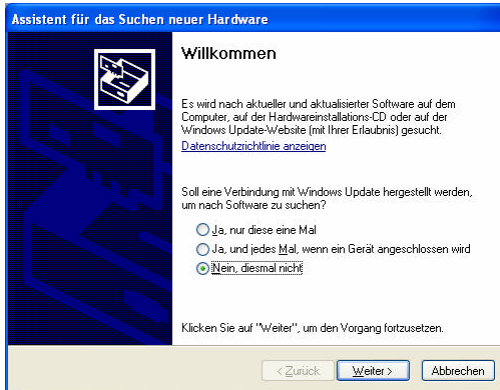


Bild 1

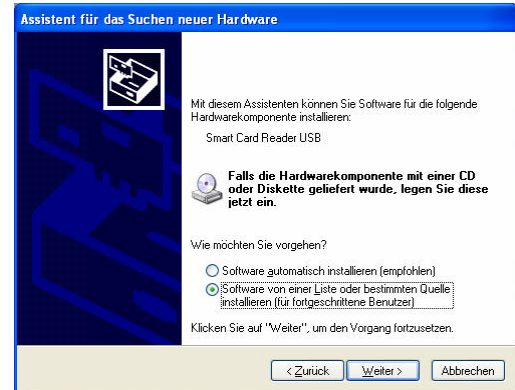


Bild 2

5. Sie werden gefragt, „Wie möchten Sie vorgehen?“ (Bild 2). Da sich der Treiber für den Chipkartenleser auf der Programm-CD befindet, aktivieren Sie die Option „Software von einer Liste oder bestimmten Quelle installieren“ und bestätigen Sie mit einem Mausklick auf „Weiter“.

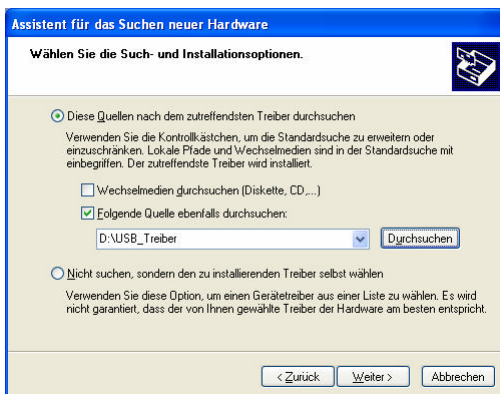


Bild 3

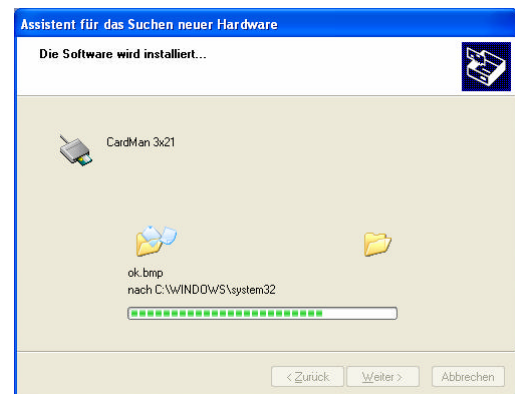


Bild 4

6. Sie werden nach dem Laufwerk und dem Verzeichnis gefragt, wo sich der Treiber befindet (Bild 3). Aktivieren Sie das Kästchen „Folgende Quelle ebenfalls durchsuchen“ und klicken Sie auf „Durchsuchen“. Wählen Sie das Verzeichnis `USB_Treiber` auf der Programm-CD aus. Klicken Sie auf „Weiter“. Der Treiber wird automatisch installiert.

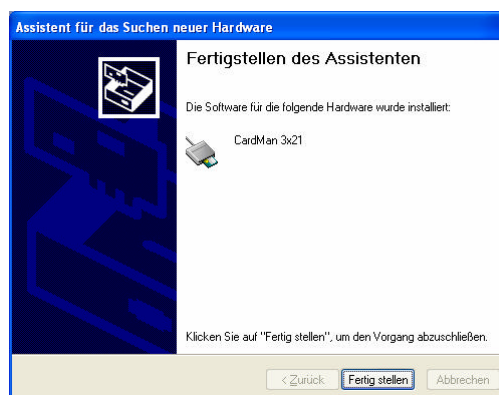


Bild 5

7. Nach erfolgreicher Installation starten Sie Ihren Computer neu.

Für weitere Informationen zur Installation lesen Sie bitte auch die Datei `readme_cm3x21.txt`. Diese Datei finden Sie auf der CD im Verzeichnis `USB_Treiber`.